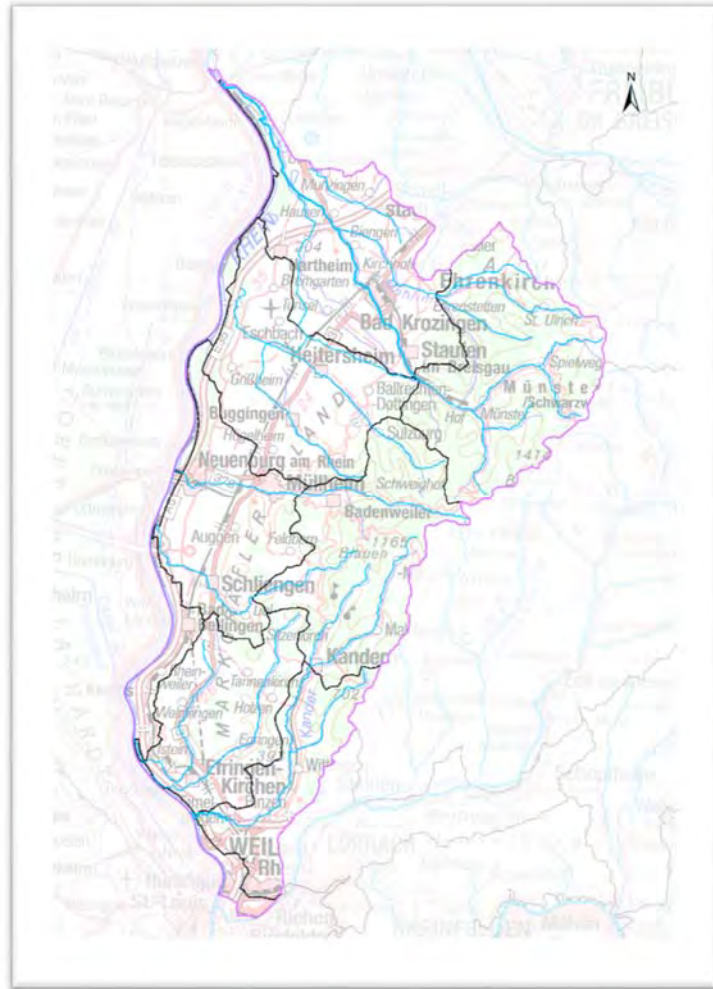




Rhein (Baden-Württemberg)



Umsetzung der EG-Wasserrahmenrichtlinie

Begleitdokumentation

Teilbearbeitungsgebiet 30

Kander-Möhl

Oberrhein (BW) unterh. Wiese bis
Grand Canal d'Alsace

Kartenanhang

BEARBEITUNG:

Regierungspräsidium Freiburg
Abteilung 5 - Umwelt
Referat 51 - Recht und Verwaltung
Bissierstraße 7
79114 Freiburg i. Brsg.

REDAKTION:

Ministerium für Umwelt, Klima und Energiewirtschaft Baden-Württemberg
Regierungspräsidien Stuttgart, Karlsruhe, Freiburg, Tübingen
Landesanstalt für Umwelt Baden-Württemberg

Kartenanhang

K1 Fluss- und Seewasserkörper

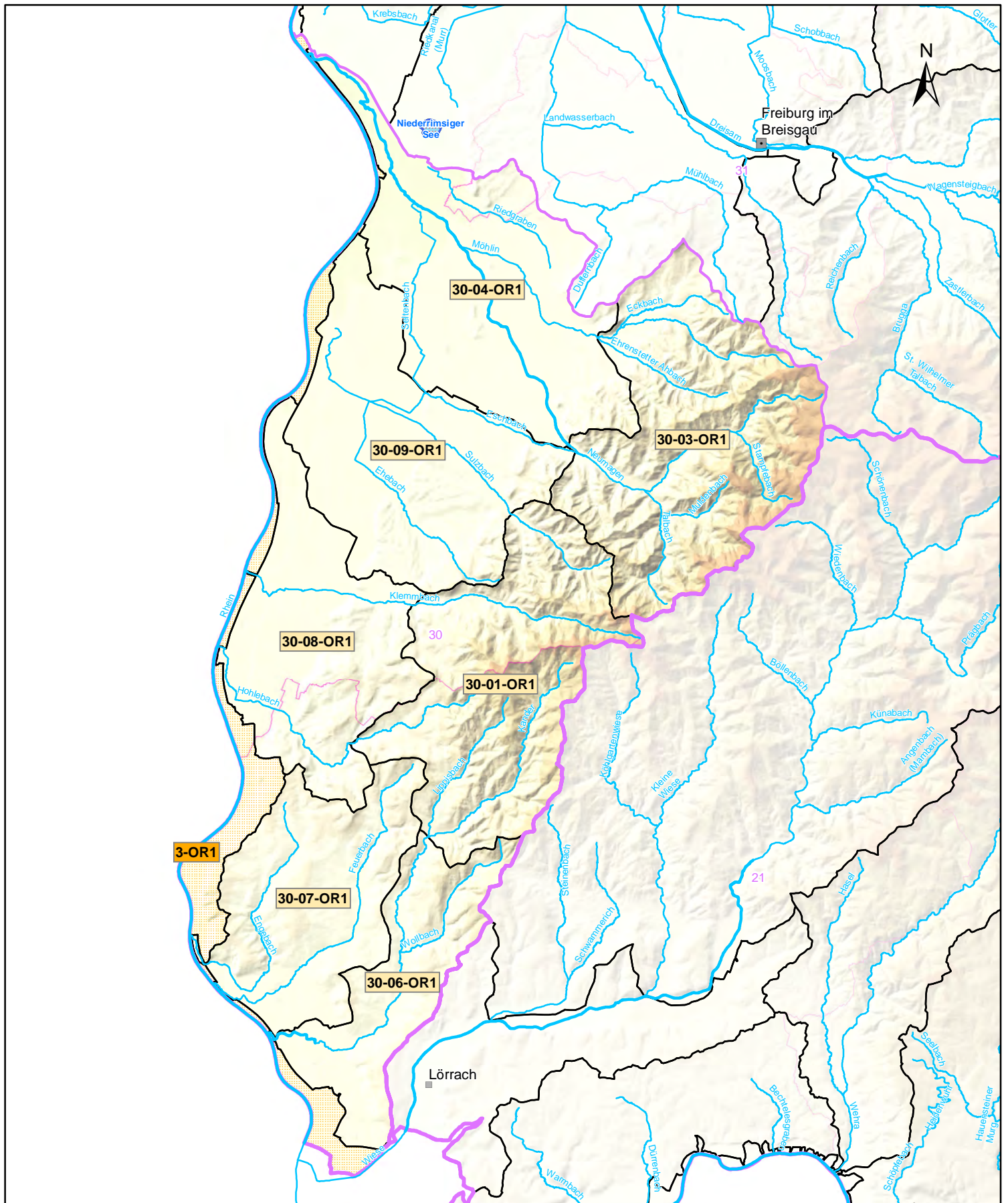
K2 Grundwasserkörper

K3 Programmstrecken Durchgängigkeit und Mindestwasser

K4 Programmstrecken Struktur

K5 Abwassermaßnahmen (Punktquellen)

K6 Gefährdete Grundwasserkörper



K 1 Fluss- und Seewasserkörper

Teilbearbeitungsgebiet:
Kander-Möhl (30)



Kartengrundlage: RIPS, ATKIS © Landesamt für Geoinformation und
Landentwicklung Baden-Württemberg (www.lglbw.de) Az.:
2851.9-1/19 und LUBW Landesanstalt für Umwelt Baden-Württemberg

Zeichenerklärung

Oberflächenwasserkörper

34-03-OR4 Grenze Flusswasser-
körper
mit WK-Nummer

19-00-S01 Seewasserkörper
mit Name und
WK-Nummer
Federsee

33-05-OR4 erheblich verändert

64-05 künstlich

Sonstiges

Gewässer 1. Ordnung

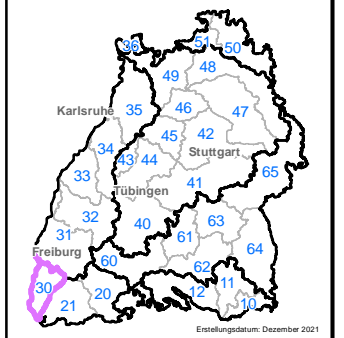
Teilnetz WRRL

Grenze Bearbeitungsgebiet

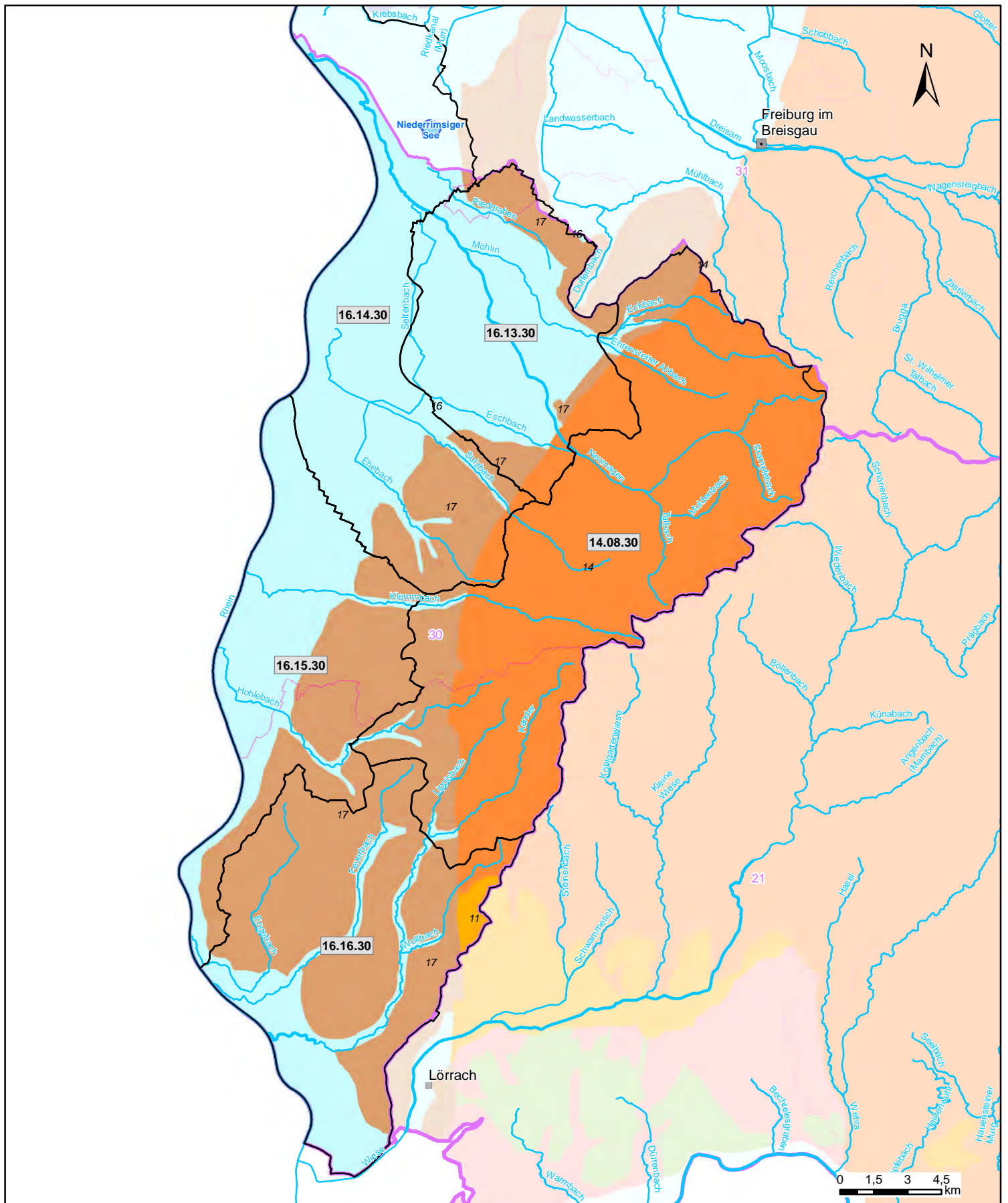
10 Grenze Teilbearbeitungsgebiet
mit Nummer

Stadt-/Landkreisgrenze

0 1,5 3 4,5
km



Erstellungstermin: Dezember 2021



K 2 Grundwasserkörper

Teilbearbeitungsgebiet:
Kander-Möhl (30)



Kartengrundlage: RIPS, ATKIS © Landesamt für Geoinformation und
Landentwicklung Baden-Württemberg (www.lglbw.de) Az.:
2851.9-1/19 und LUBW Landesanstalt für Umwelt Baden-Württemberg

Zeichenerklärung

09.18.21 Grundwasserkörper
mit Nummer

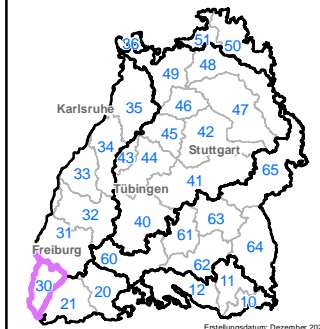
hydrogeologisch abgegrenzt

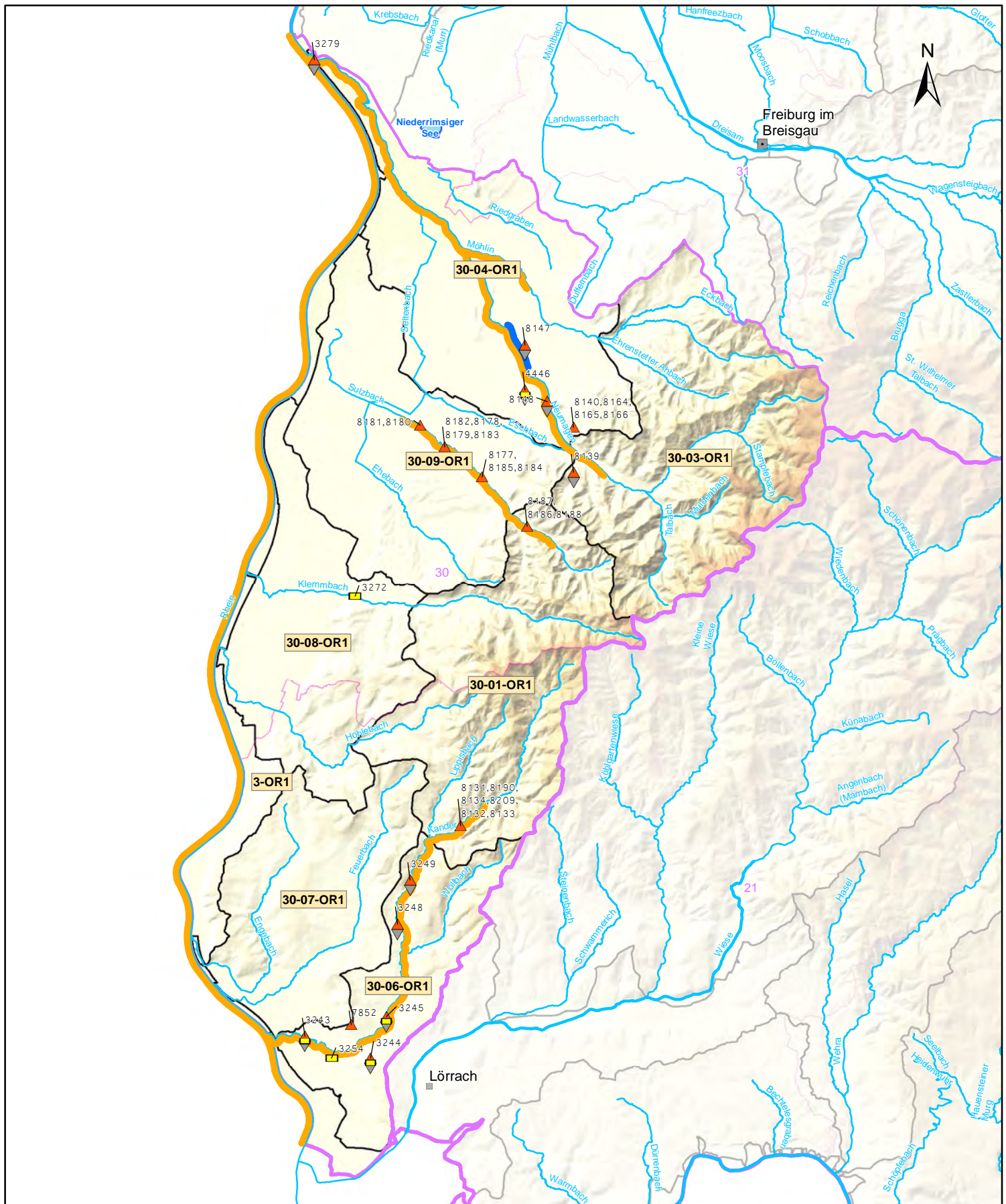
- 1 Lech-Ilter-Schotterplatten
- 2 Fluvioglaziale Schotter
- 3 Süddeutsches Moränenland
- 6 Schwäbische Alb
- 7 Albvorland
- 8 Keuper-Bergland
- 9 Muschelkalk-Platten
- 10 Spessart, Rhönvorland und Buntsandstein des Odenwaldes

- 11 Buntsandstein des Schwarzwaldes
- 13 Kristallin des Odenwaldes
- 14 Kristallin des Schwarzwaldes
- 16 Quartäre und Pliozäne Sedimente der Grabenscholle
- 17 Tektonische Schollen des Grabenrandes
- 18 Kaiserstuhl

Sonstiges

- Gewässer 1. Ordnung
- Teilnetz WRRL
- Bearbeitungsgebiet
- 10 Teilbearbeitungsgebiet mit Nummer
- Stadt-/Landkreisgrenze





K 3 Programmstrecken Durchgängigkeit und Mindestwasser

Teilbearbeitungsgebiet:
Kander-Möhl (30)

Kartengrundlage: RIPS, ATKIS © Landesamt für Geoinformation und Landentwicklung Baden-Württemberg (www.lglbw.de) Az.: 2851.9-1/19 und LUBW Landesanstalt für Umwelt Baden-Württemberg

Zeichenerklärung

Oberflächenwasserkörper

- 34-03-OR4 Grenze Flusswasserkörper mit WK-Nummer

Programmsstrecke

- Verbesserung Durchgängigkeit
- Verbesserung Mindestwasser

Einzelmaßnahme

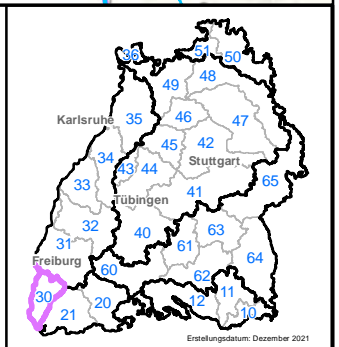
- Herstellung Durchgängigkeit (Aufstieg) 1234 mit MaDok ID
- Herstellung Durchgängigkeit (Abstieg) 1234 mit MaDok ID

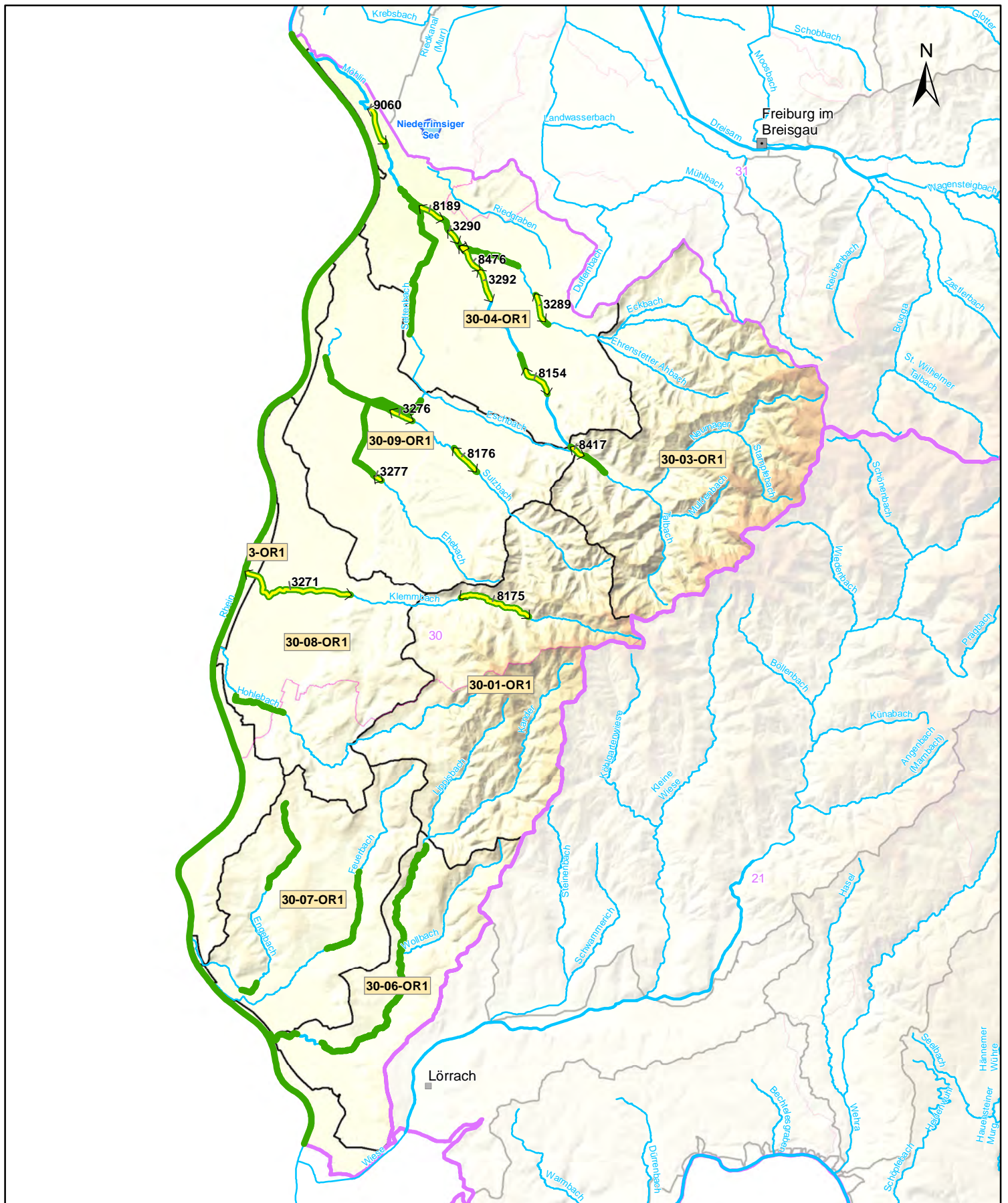
Sonstiges

- Gewässer 1. Ordnung
- Teilnetz WRRL
- Grenze Bearbeitungsgebiet
- Grenze Teilbearbeitungsgebiet mit Nummer
- Stadt-/Landkreisgrenze

Mindestwasser 1234 mit MaDok ID

0 1,5 3 4,5 km





**K 4 Programmstrecken
Struktur**

Teilbearbeitungsgebiet:
Kander-Möhl (30)



Kartengrundlage: RIPS, ATKIS © Landesamt für Geoinformation und
Landentwicklung Baden-Württemberg (www.lglbw.de) Az.:
2851.9-1/19 und LUBW Landesanstalt für Umwelt Baden-Württemberg

Zeichenerklärung

Oberflächenwasserkörper

— Grenze Flusswasser-
körper mit WK-Nummer
34-03-OR4

Programmstrecke

— Verbesserung Struktur

Einzelmaßnahme

↔ Verbesserung Gewässer-
struktur mit MaDok ID
1234

— Seuferrmorphologie
mit MaDok ID
1234

Sonstiges

— Gewässer 1. Ordnung

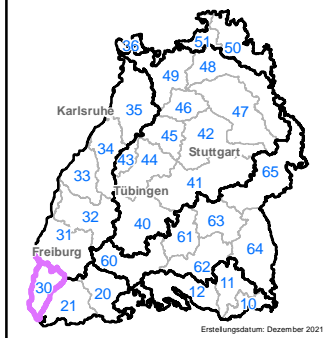
— Teilnetz WRRL

— Grenze Bearbeitungsgebiet

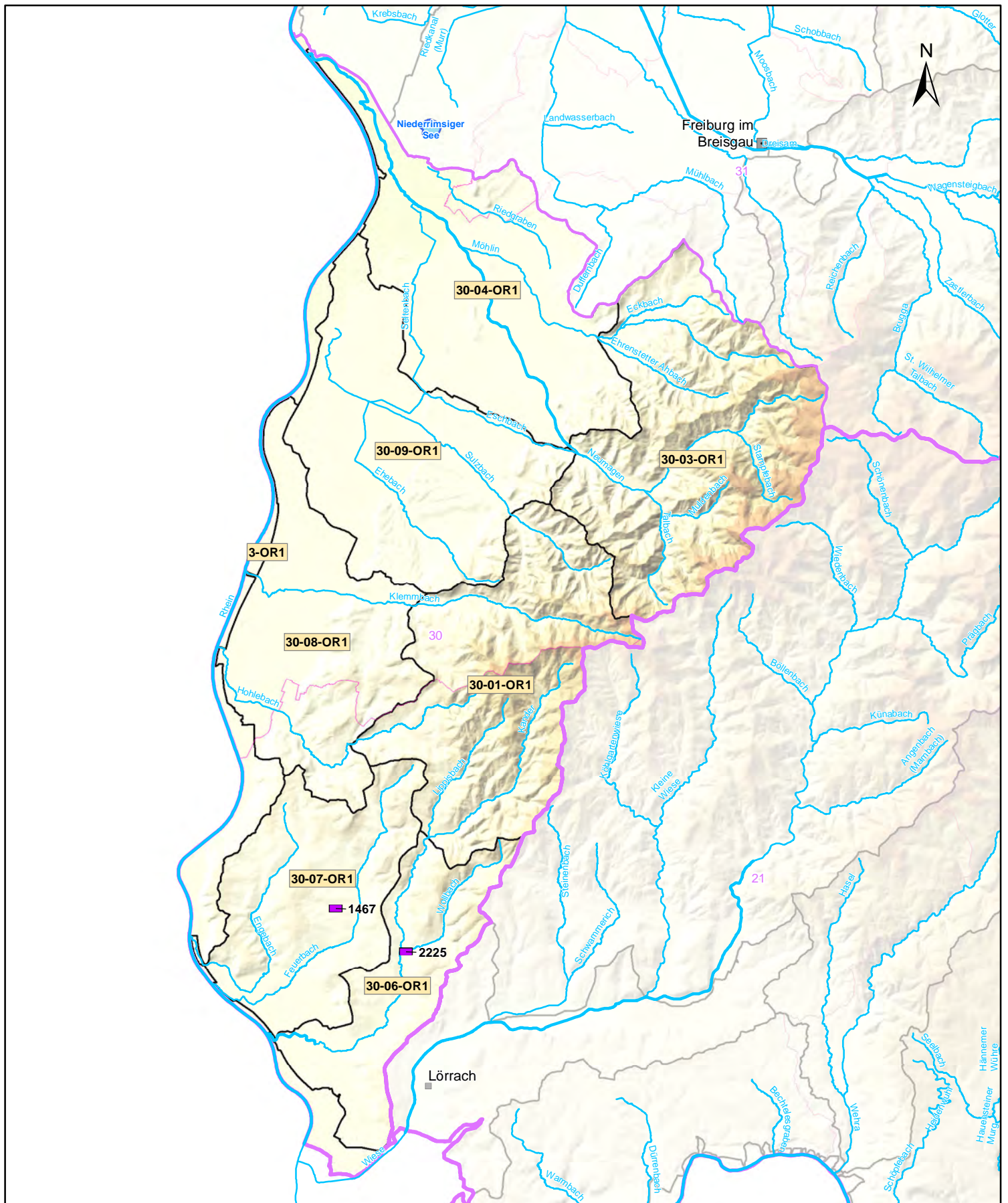
10 Grenze Teilbearbeitungsgebiet
mit Nummer

— Stadt-/Landkreisgrenze

0 1,5 3 4,5
km



Erstellungdatum: Dezember 2021



K 5 Abwassermaßnahmen (Punktquellen)

Teilbearbeitungsgebiet:
Kander-Möhl (30)

Kartengrundlage: RIPS, ATKIS © Landesamt für Geoinformation und Landentwicklung Baden-Württemberg (www.lglbw.de) Az.: 2851.9-1/19 und LUBW Landesanstalt für Umwelt Baden-Württemberg

Zeichenerklärung

Oberflächenwasserkörper

- 34-03-OR4 Grenze Flusswasserkörper mit WK-Nummer

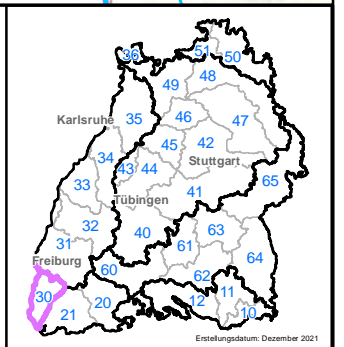
Sonstiges

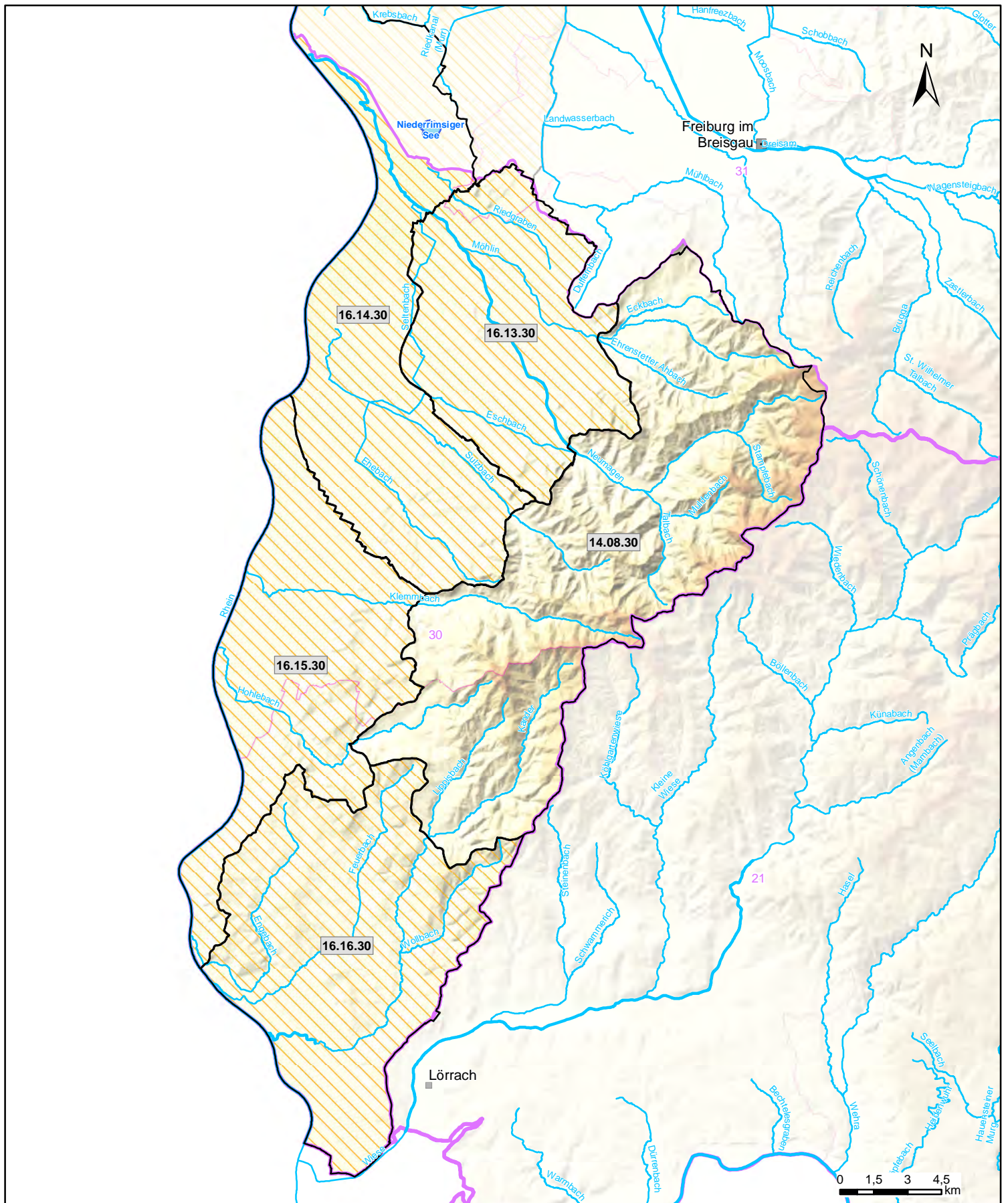
- Gewässer 1. Ordnung
- Teilnetz WRRL
- Grenze Bearbeitungsgebiet
- Grenze Teilbearbeitungsgebiet mit Nummer
- Stadt-/Landkreisgrenze

Abwassermaßnahmen

- 1234 kommunale Kläranlage mit Madok ID
- 1234 Regenwasseranlage mit Madok ID
- P-Kulisse "urbane Flächen"
- weitere Maßnahmen Gewässereinzugsgebiet

0 1,5 3 4,5 km





K 6 gefährdete
Grundwasserkörper

Teilbearbeitungsgebiet:
Kander-Möhl (30)



Kartengrundlage: RIPS, ATKIS © Landesamt für Geoinformation und
Landentwicklung Baden-Württemberg (www.lglbw.de) Az.:
2851.9-1/19 und LUBW Landesanstalt für Umwelt Baden-Württemberg

Zeichenerklärung

09.18.21 Grundwasserkörper
mit Nummer

gesondert abgegrenzt, gefährdet

Grundwasserkörper mit
Maßnahmenbedarf Menge

Grundwasserkörper mit
Maßnahmenbedarf Chemie

Sonstiges

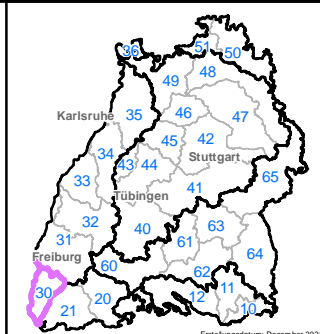
Gewässer 1. Ordnung

Teilnetz WRRL

Bearbeitungsgebiet

Teilbearbeitungsgebiet
mit Nummer

Stadt-/Landkreisgrenze



Erstellungdatum: Dezember 2021